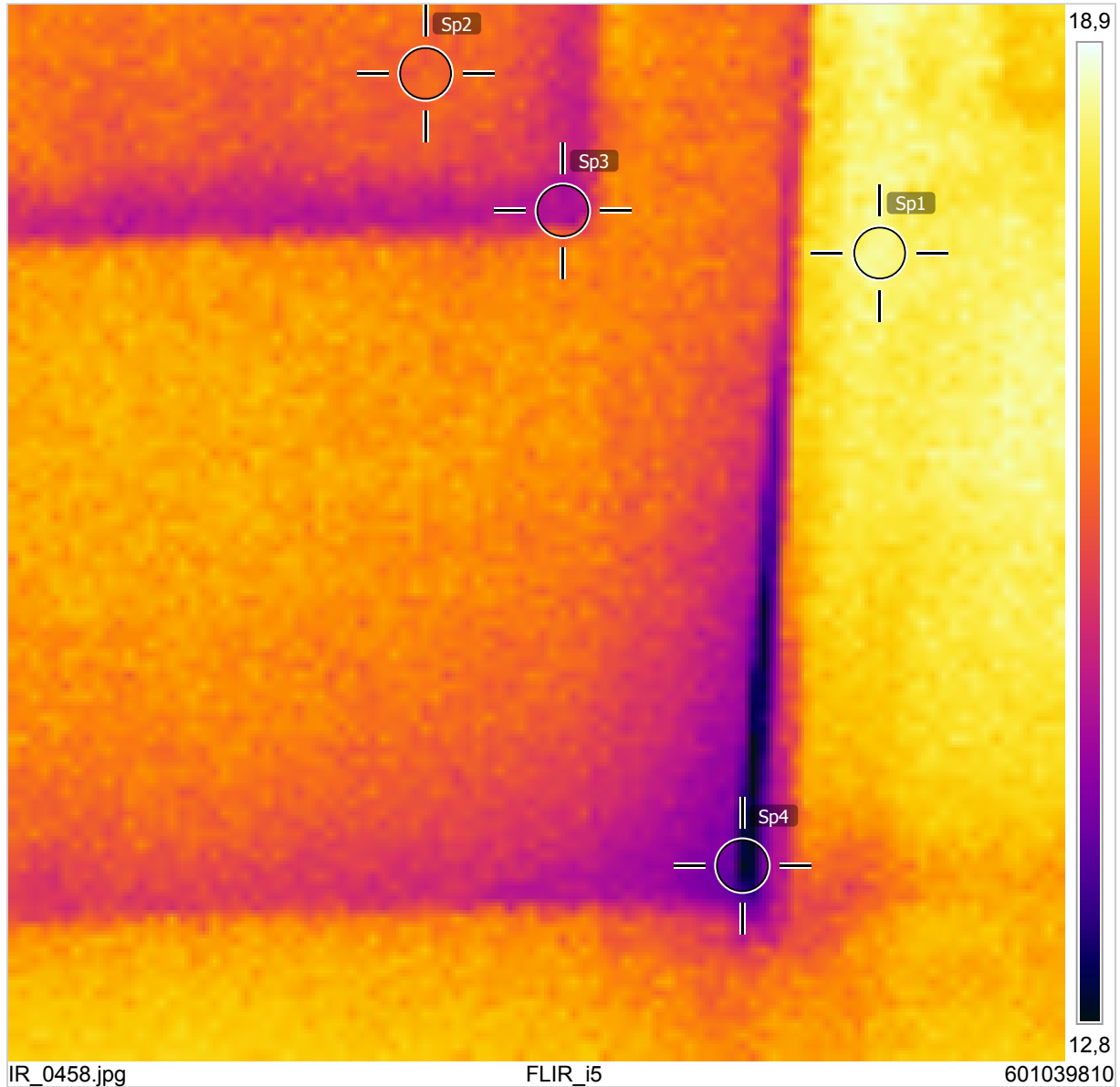


20.9.2013 8:20:50



#### Mittaukset

	°C
Sp1	18,5
Sp2	17,0
Sp3	15,9
Sp4	12,9

Sp1 Seinän lämpötila kohteen vieressä  
Sp2 Oven ikkunan pintalämpötila  
Sp3 Oven ikkunan tiiviste  
Sp4 Ovitiviiste oven alareunassa

#### Parametrit

Emissiivisyys	0.6
Heij. näenn.lämp.	20 °C
Etäisyys	2 m
Ilman lämpötila	20 °C
Ulk. optiikan lämpöt.	20 °C
Ulk. optiikan läp.	1
Suhteellinen kosteus	50 %

#### HUOMIOT:

Oven tiiviste vuotaa oven alareunassa. Ovilevy vääntynyt mahdollisesti suoran auringonpaisteen seurauksena. Tiiviste ehjä, mutta ei tapaa karmia. Ovi tulisi joko säätää tai jos siinä ei ole säätövaraa, se tulisi vaihtaa.

#### Kuvan kuvaus

Terassin ovi, etelä